

Rapport d'inspection télévisée

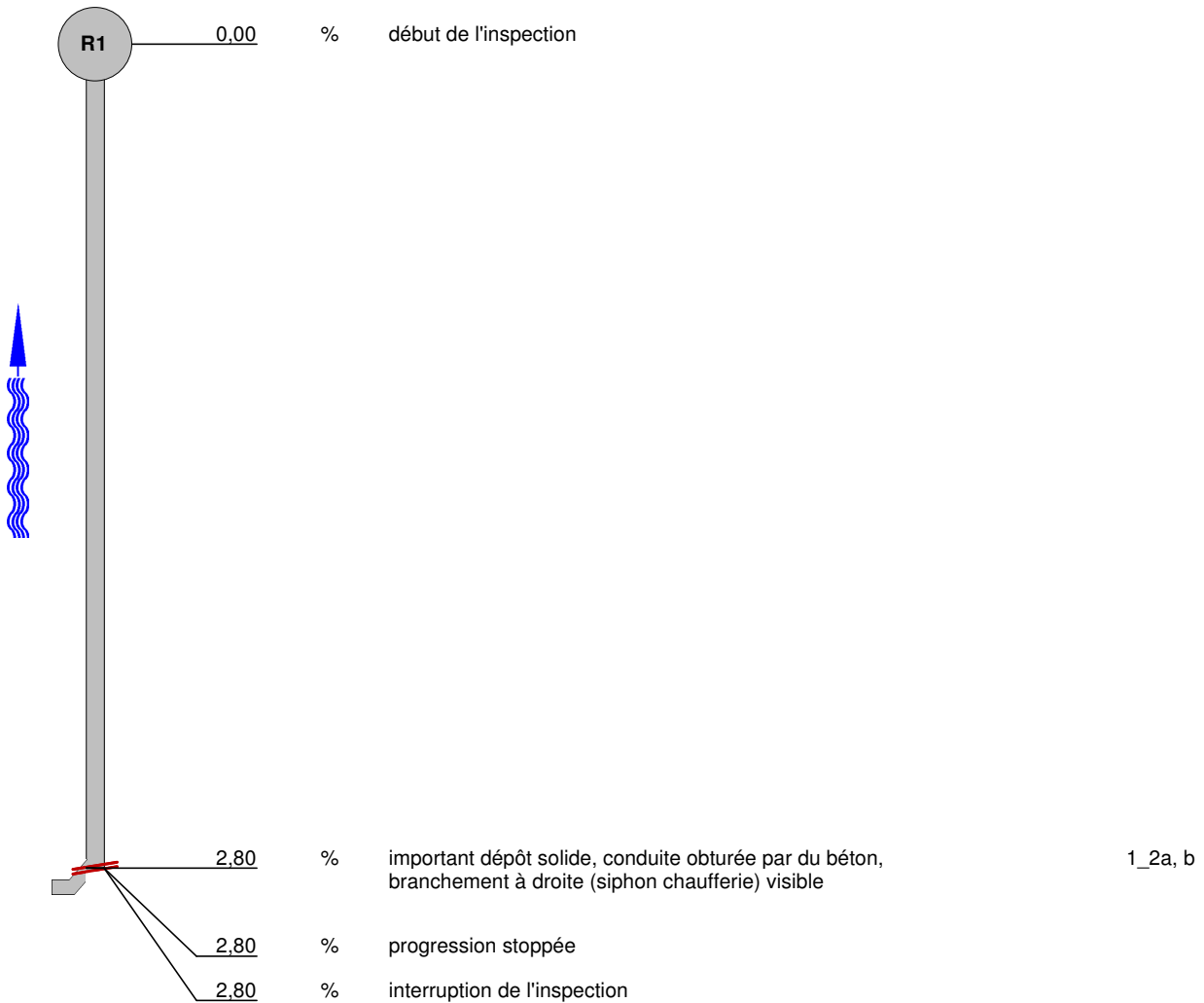
Date: 13.12.2006	Références chantier:	Météorologie: Temps sec	Opérateur:	Index N°: 1	N° réf. dossier:
Personne présente:	N° de plan:	Caméra: Triton	Insertion mètres:	Curage:	Gravité:

Chantier:	Long. inspectée: 2,8 m	du regard: R1
Commune: 68000 Colmar	Sens d'écoul.: Bâtiment - R1	au regard: Bâtiment
Situation:	Réf. bande vidéo: CD Vidéo	Long. tronçon: 2,8 m

Objectif de l'inspection: Recherche d'un bouchon	Diamètre: 160
Effluents: Unitaire	Matériau: PVC Long. unit.:
Etat remblai:	Etat voirie:
	Réf. informatique:

Remarques: **Important bouchon de béton à 2,8m**

1:25 Position Niv. Observations, anomalies Compt. Photo Gravité



Photos d'inspection télévisée

Commune:
68000 Colmar

Chantier:

Date:
13.12.2006

Index N°:
1

N° réf. dossier:

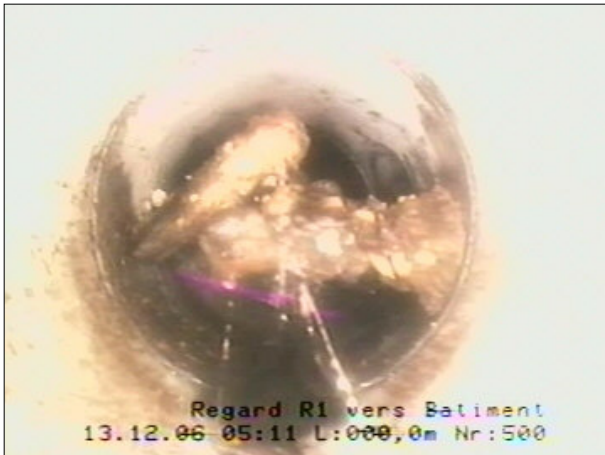


Photo: 1_2a, Réf. bande vidéo: CD Vidéo
important dépôt solide, conduite obturée par du
béton, branchement à droite
(siphon chaufferie) visible



Photo: 1_2b, Réf. bande vidéo: CD Vidéo
important dépôt solide, conduite obturée par du
béton, branchement à droite
(siphon chaufferie) visible



Photo: 1_3a, Réf. bande vidéo: CD Vidéo